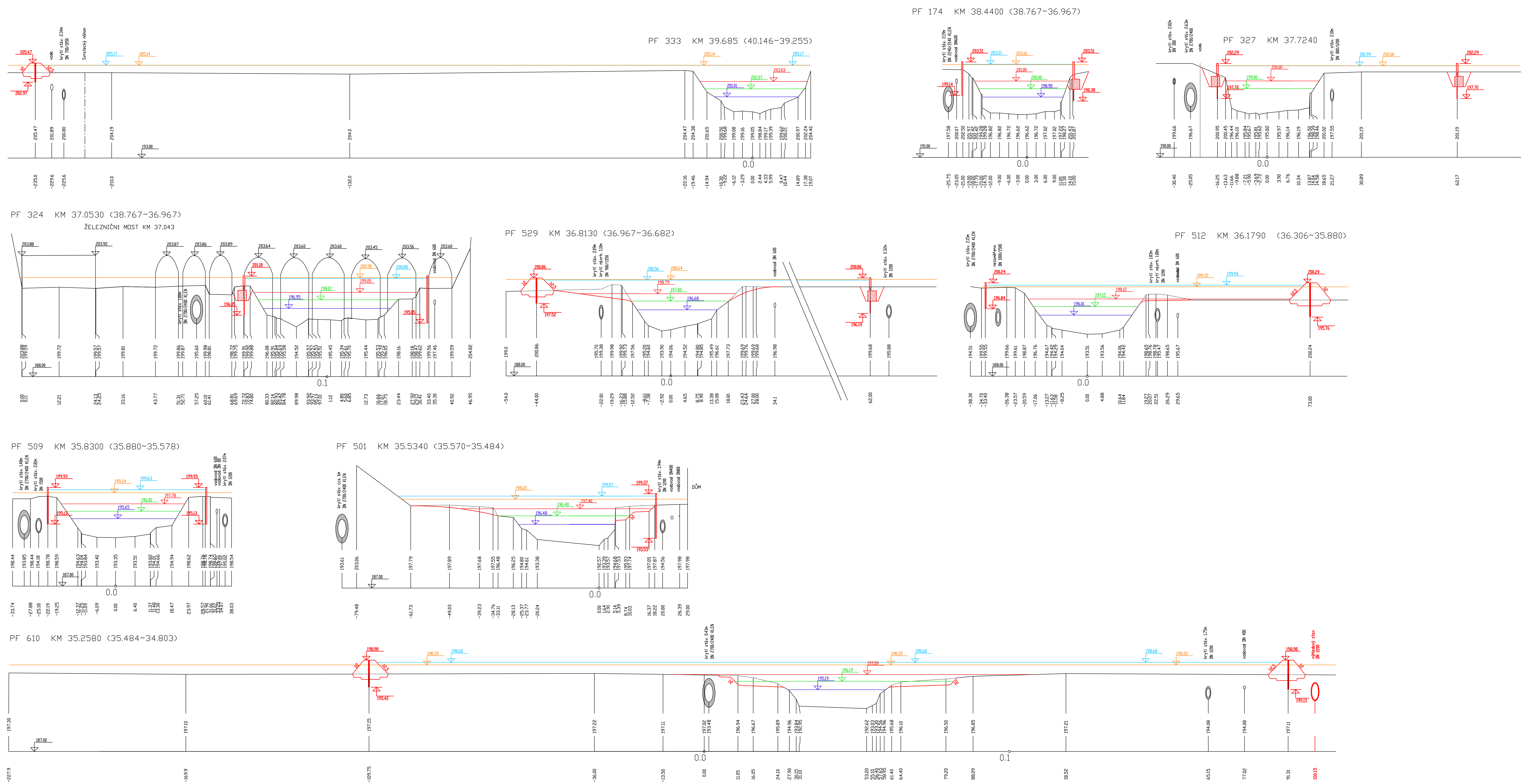


# GENEREL ODVODNĚNÍ MĚSTA BRNA, C. ČÁST VODNÍ TOKY

## General Plan of Brno Dewatering, Watercourses



- LEGENDA:**
- STÁVAJÍCÍ HLADINA Q100 NEOVLIVNĚNÁ SVRATKA PŘED PROVEDENÍM PPO
  - HLADINA Q100 NEOVLIVNĚNÁ SVRATKA
  - HLADINA Q20 SVRATKA
  - HLADINA Q5 SVRATKA
  - HLADINA Q1 SVRATKA
  - NÁVRH PPO
- PF 255 KM 46.5540 (46.635~46.307) **ROZSAH PLATNOSTI ŘEZU**
- - - - - PŮVODNÍ TERÉN
- POZN.:**
- V příčných řezech nejsou zakresleny všechny inženýrské sítě, jen sítě týkající se G0+B tzn. kanalizace a vodovody.

- Existing level Q100 nonaffected Svratka before the flood control measures
  - Existing level Q100 nonaffected Svratka
  - Level Q20 Svratka
  - Level Q5 Svratka
  - Level Q1 Svratka
  - Proposal of flood control measures
- PF 255 KM 46.5540 (46.635~46.307) Range of validity of the section
- - - - - Original terrain
- Note :**
- In the sections not all the engineering networks are drawn, only those affecting the General Plan of dewatering, i.e. sewage and water pipes

### GENEREL ODVODNĚNÍ MĚSTA BRNA C. ČÁST VODNÍ TOKY C. 3.1. SVRATKA č.1

ARCHIVNÍ ČÍSLO: 3407020

WATER • ENVIRONMENT • HEALTH

**CHARAKTERISTICKÉ PŘÍČNÉ ŘEZY**  
2. část (km 34,803 ~ km 40,146)  
PF 610, 501, 509, 512, 529, 324, 327, 174, 333 1:500/200

ČÍSLO PŘÍLOHY: **C.3.1.4.2.**